



## Rad- und Wanderwege Wolnzach

Auch zu finden unter:

[www.wolnzach.de](http://www.wolnzach.de)

-Bereich Tourismus & Freizeit

-Rad - und Wanderwege

## Inhaltsverzeichnis

<b>Wanderwege</b> .....	
Bahnhof Rohrbach - Wolnzach .....	3
Wolnzach - Gebrontshausen - Jebertshausen - Wolnzach.....	4
Wolnzach - Gemeindewald – Sendeturm .....	5
Wolnzach, Sportplatz - Gymnasium - Hopfenblick – Sportplatz .....	6
Wolnzach - Hallertauer Lehrpfad .....	7
Wolnzach, Hallertauer Lehrpfad - Lohwinden - Rohrbach - Fahlenbach - Königsfeld - Starzhausen - Hallertauer Lehrpfad .....	8
Wolnzach - Hallertauer Lehrpfad - Burgstall - Starzhausen - Gosseltshausen - Freizeitgelände Am Brunnen - Hallertauer Lehrpfad .....	9
Wolnzach, Hallertauer Lehrpfad - Gosseltshausen - Freizeitgelände Am Brunnen- Hallertauer Lehrpfad .....	10
Wolnzach, alter Bahnhof - Siegertszell - Hauerhof - Hanfkoim - Schermbach - Lehrpfad - alter Bahnhof .....	11
Wolnzach, Königsfeld - Forst - Auhöfe – Königsfeld .....	12
Wolnzach, Königsfeld - Forst - Niederlauterbach - Ainau - Ilmtal – Königsfeld .....	13

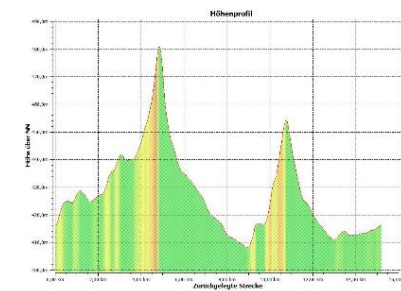
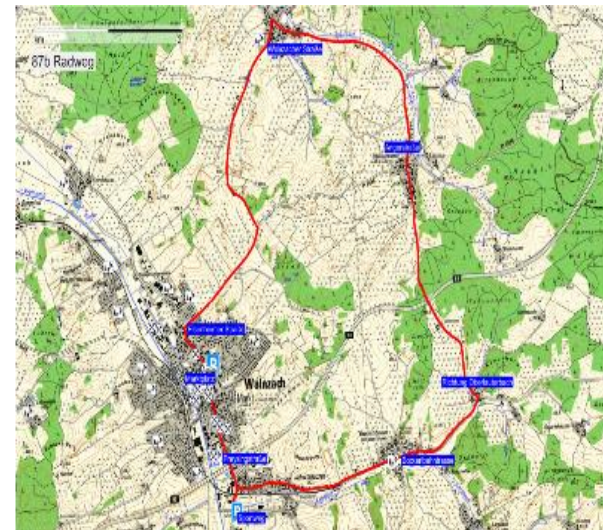
## Wolnzach, Sportplatz - Jebertshausen - Hüll - Oberlauterbach - Niederlauterbach - Wolnzach – Sportplatz

Länge: 15,2 km

Höhenmeter: 73 m

Dauer: 1 Std.

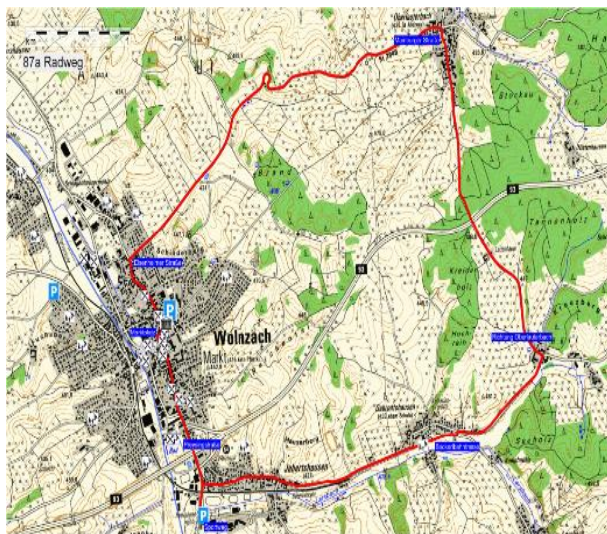
- ❖ Rechts in Richtung Zentrum, gleich nach dem Bahnübergang rechts in die Mühlfeldstraße nach Jebertshausen
- ❖ Gerade aus nach Hüll
- ❖ Links Richtung Oberlauterbach
- ❖ Gerade aus nach Niederlauterbach
- ❖ In die Wolnzacher Straße links einbiegen und über den Höhenrücken nach Wolnzach fahren
- ❖ Am Ortsrand links in die Eisenheimerstraße, vorbei am Deutschen Hopfenmuseum, dann rechts zum Marienplatz, Rathaus und Kirche
- ❖ Entlang der Preysingstraße zurück zum Sportplatz



## Wolnzach, Sportplatz - Jebertshausen - Hüll - Oberlauterbach - Wolnzach – Sportplatz

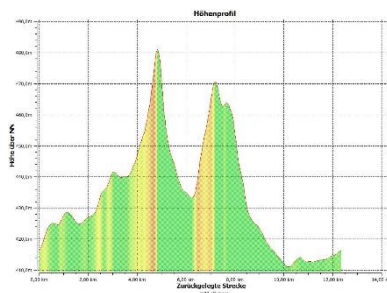
Länge: 12,4 km  
Höhenmeter: 70 m  
Dauer: 50 Min.

- ❖ Rechts in Richtung Zentrum, gleich nach dem Bahnübergang rechts in die Mühlfeldstraße nach Jebertshausen
- ❖ Gerade aus nach Hüll
- ❖ Links Richtung Oberlauterbach
- ❖ Links in die Mainburger Straße nach Wolnzach über den Höhenrücken folgen
- ❖ Am Ortsrand links in die Eisenheimerstraße, vorbei am Deutschen Hopfenmuseum, dann rechts zum Marienplatz, Rathaus und Kirche
- ❖ Entlang der Preysingstraße zurück zum Sportplatz



## Inhaltsverzeichnis

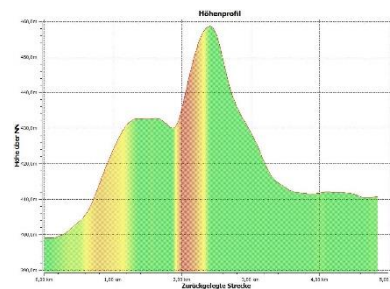
<b>Radwege</b> .....	
Wolnzach, Sportplatz - Haushausen - Kernathen - Eschelbach - Sportplatz.....	<b>14</b>
Wolnzach, Sportplatz - Geroldshausen - Osseltshausen - Rudertshausen - Hüll - Gebrontshausen - Jebertshausen - Sportplatz .....	<b>15</b>
Wolnzach, Sportplatz - Geroldshausen - Egg - Grubwinn - Larsbach -Gebrontshausen - Jebertshausen – Sportplatz .....	<b>16</b>
Wolnzach, Sportplatz - Jebertshausen - Hüll - Oberlauterbach - Wolnzach – Sportplatz .....	<b>17</b>
Wolnzach, Sportplatz - Jebertshausen - Hüll - Oberlauterbach - Niederlauterbach - Wolnzach – Sportplatz .....	<b>18</b>



## Bahnhof Rohrbach – Wolnzach

Länge: 4,8 km  
Höhenmeter: 60 m  
Dauer: 1 Std.

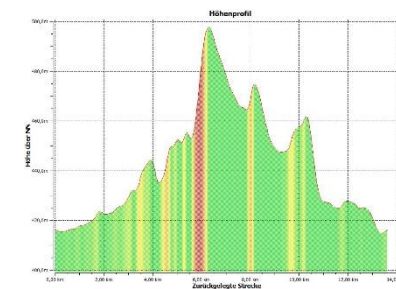
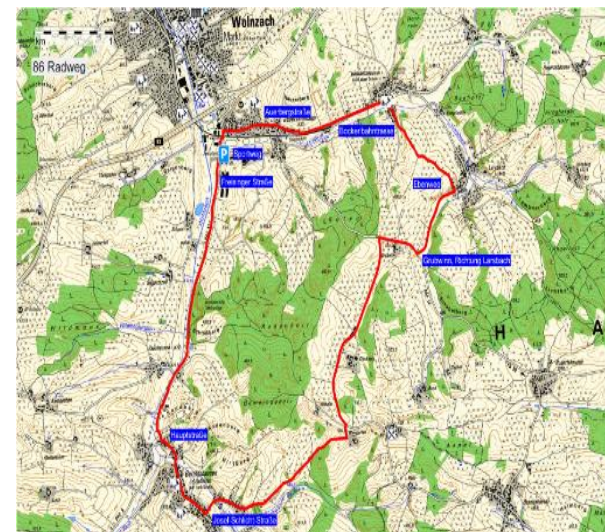
- ❖ Der Ladehofstraße und Bahnhofstraße entlang, die Staatsstraße überqueren und weiter in Richtung Lohwinden
- ❖ Nach der Kirche links in die Adolf-Kolping-Straße, auf der Anhöhe rechts in den Hallertauer Lehrpfad, dann gerade aus
- ❖ Am Ende des Lehrpfades rechts in die Wendenstraße, Schloßstraße, an der Ampel gerade aus und zum Marktplatz



## Wolnzach, Sportplatz - Geroldshausen - Egg - Grubwinn - Larsbach -Gebrontshausen - Jebertshausen – Sportplatz

Länge: 13,6 km  
Höhenmeter: 83 m  
Dauer: 55 Min.

- ❖ Radweg nach Geroldshausen
- ❖ In Geroldshausen entlang der Hauptstraße bis Josef-Schlicht-Straße, beim Gasthaus Randelzhofer links zur Anhöhe nach Egg, hier links, vorbei am Gut Barthof
- ❖ An der Hauptstraße rechts in Richtung Au, vorbei an Grubwinn, anschließend links Richtung Larsbach
- ❖ Dann links in die Schulweberstraße in Richtung Gebrontshausen
- ❖ Weiterfahrt auf der Bockerlbantrasse bis Jebertshausen
- ❖ Gerade aus entlang der Auersbergstraße bis zur Freisinger Straße dann links zum Ausgangspunkt



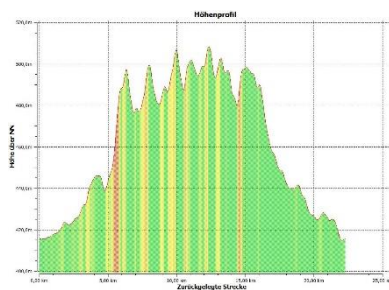
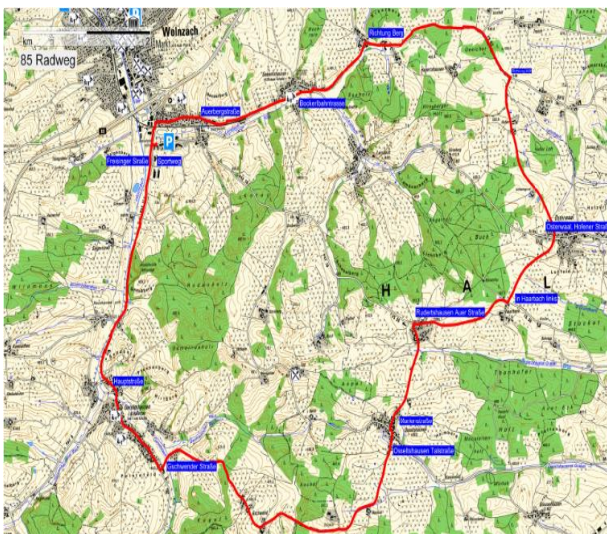
## Wolnzach, Sportplatz - Geroldshausen - Osseltshausen - Rudertshausen - Hüll - Gebrontshausen - Jebertshausen – Sportplatz

Länge: 22,3 km

Höhenmeter: 94 m

Dauer: 1 Std. 35 Min

- ❖ Radweg nach Geroldshausen
- ❖ In Geroldshausen entlang der Hauptstraße bis Ortsende, links in die Gschwender Straße. Nach Gschwend beginnt der Gemeindebereich Au
- ❖ Fahren Sie weiter über Holzjackl, Neuhub über Osseltshausen nach Rudertshausen
- ❖ Rechts in Richtung Au (Maria Hilfkapelle) bis Haarbach. Links nach Osterwaal, über die Kreuzung gerade weiter, vorbei an Schausgrub und Hofen
- ❖ An der Hauptstraße links nach Hüll
- ❖ Weiterfahrt auf der Bockerlbantrasse nach Gebrontshausen und Jebertshausen
- ❖ Gerade aus entlang der Auersbergstraße bis zur Freisinger Straße dann links zum Ausgangspunkt



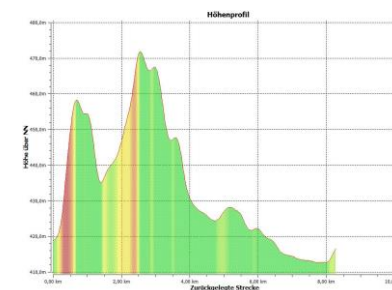
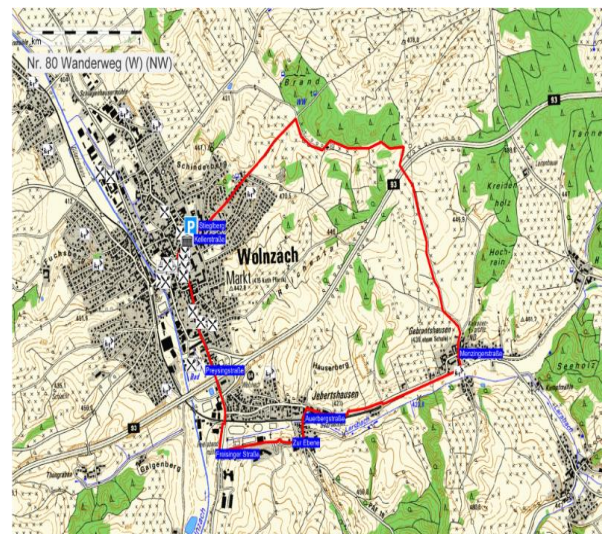
## Wolnzach - Gebrontshausen - Jebertshausen – Wolnzach

Länge: 8,3 km

Höhenmeter: 60 m

Dauer: 1 Std. 45 Min.

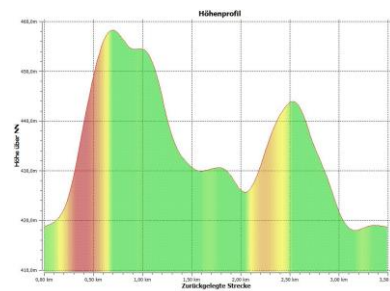
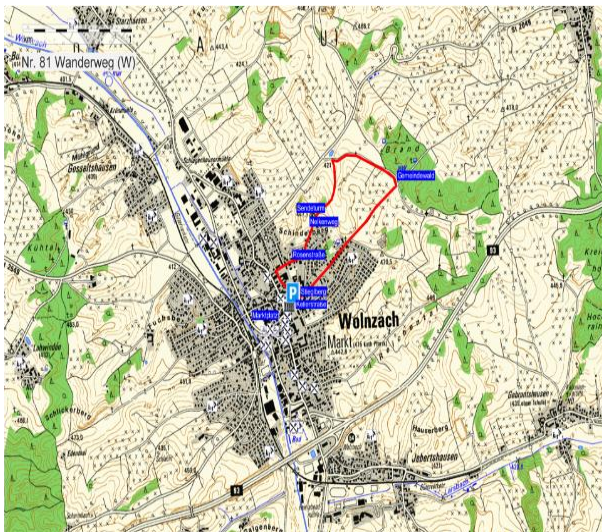
- ❖ Ab Klosterstraße, links Kellerstraße, rechts Stieglberg zum Gemeindewald
- ❖ An Kreuzung Gemeindewald rechts bis zur Gärtnerei. Vor den Gewächshäusern links bis BAB-Unterführung A 93, dem Weg nach Gebrontshausen folgen
- ❖ Über Menzingerstraße rechts in die Bockerlbantrasse nach Jebertshausen links in die Auerbergstraße
- ❖ Beim Verlassen von Kirche und Friedhof ca. 100 m nach rechts Zur Ebene dann in die Anton-Dost-Straße, vorbei am Hallertau Gymnasium und nach rechts in die Freisinger Straße und entlang der Preysingstraße zurück ins Marktzentrum
- ❖ Entlang der Klosterstraße zurück zum Parkplatz am Hopfenmuseum



## Wolnzach - Gemeindewald – Sendeturm

Länge: 3,5 km  
Höhenmeter: 40 m  
Dauer: 45 Min.

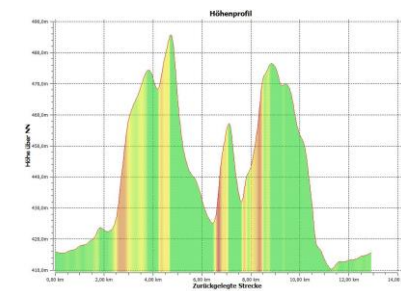
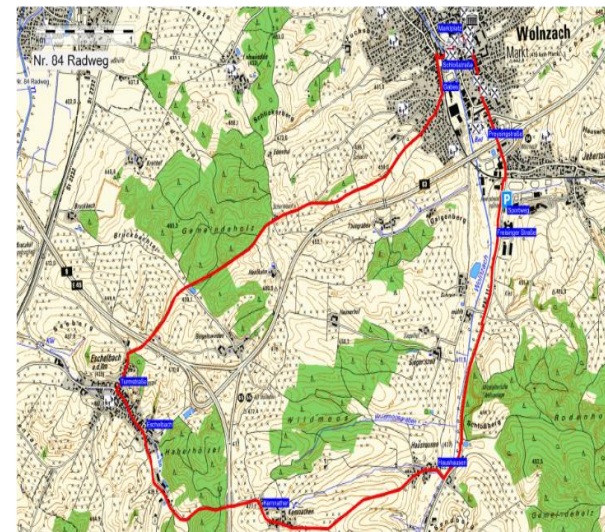
- ❖ Ab Klosterstraße, links Kellerstraße, rechts Stiegelberg zum Gemeindewald
- ❖ An Kreuzung Gemeindewald links und dem geteerten Hauptweg nach Norden folgen. Kurz vor Erreichen der Hauptstraße li. Richtung Sendeturm
- ❖ Weiter Richtung Ortsmitte über Nelkenweg, Rosenstraße und Kellerstraße zum Ausgangspunkt



## Wolnzach, Sportplatz - Haushausen - Kernathen - Eschelbach – Sportplatz

Länge: 12,9 km  
Höhenmeter: 75 m  
Dauer: 55 Min.

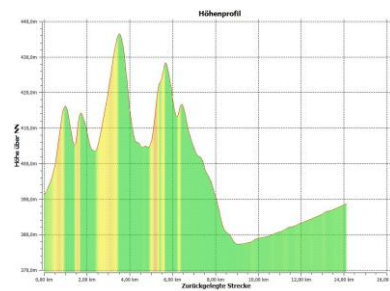
- ❖ Radweg Richtung Geroldshausen, in Haushausen rechts über die Brücke
- ❖ Weiterfahrt über den Höhenrücken nach Kernathen
- ❖ Am Ortsende Unterführung der BAB A 9 nach Eschelbach
- ❖ Rechts in die Turmstraße, Rückfahrt über den Höhenrücken nach Wolnzach
- ❖ In Wolnzach am Ende der Straße links, Gabes, rechts in die Schloßstraße, Zentrum, Preysingstraße rechts folgen bis zum Ausgangspunkt



## Wolnzach, Königsfeld - Forst - Niederlauterbach - Ainau - Ilmtal – Königsfeld

Länge: 14,1 km  
Höhenmeter: 60 m  
Dauer: 2 Std. 55 Min

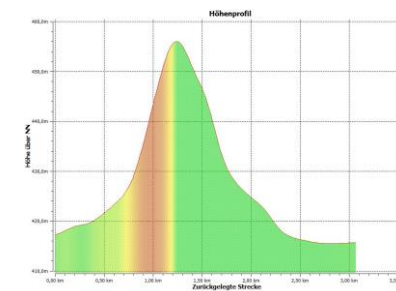
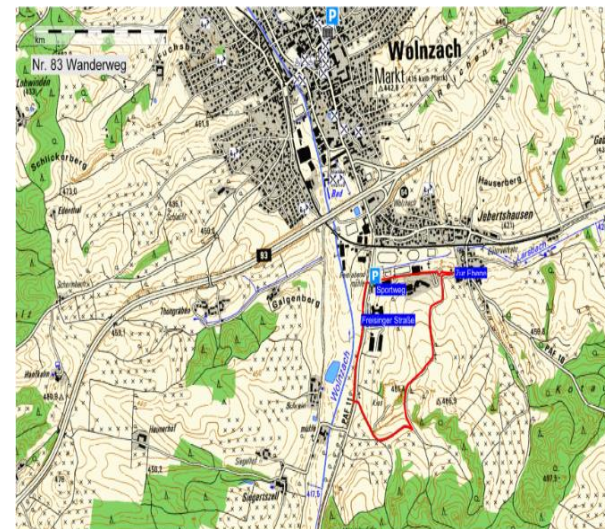
- ❖ Dem Kirchenweg folgen, die Staatsstraße queren, anschließend in den Wolnzacher Weg, an den nächsten beiden Gabelungen links in Richtung Forst
- ❖ In Höhe Auhöfe rechts bis zur freien Flur oberhalb Niederlauterbach. Nach dem Wald links zur Ortschaft
- ❖ Bei Hs.Nr. 37 in der Geisenfelder Straße rechts, dann links in die Forststraße, am Ende bei Hs.Nr. 10 links zum geteerten Feldweg bis zum Forst
- ❖ Den Hauptforstweg entlang (keine Abzweigung nehmen), ca. 50 Meter nach dem blauen Kreuz bei der Gabelung dem linken Weg folgen, vorbei am Forsthaus Ainau (Gemeindebereich Geisenfeld)
- ❖ Staatsstraße überqueren und auf gegenüberliegendem Feldweg weiter dem Geh- und Radweg folgen bis zur Dekan-Trost-Straße, dort links vorbei an der Romanischen Kirche Ainau
- ❖ Weiter geradeaus bis zur Ilm, links entlang dem Ilmtalradweg bis in den Kirchenweg in Königsfeld und zum Ausgangspunkt



## Wolnzach, Sportplatz – Gymnasium – Hopfenblick – Sportplatz

Länge: 3,0 km  
Höhenmeter: 40 m  
Dauer: 45 Min.

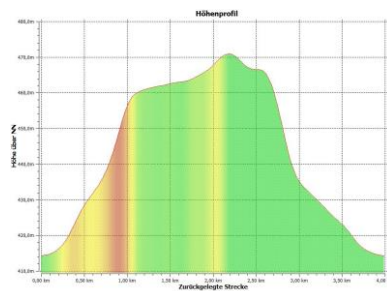
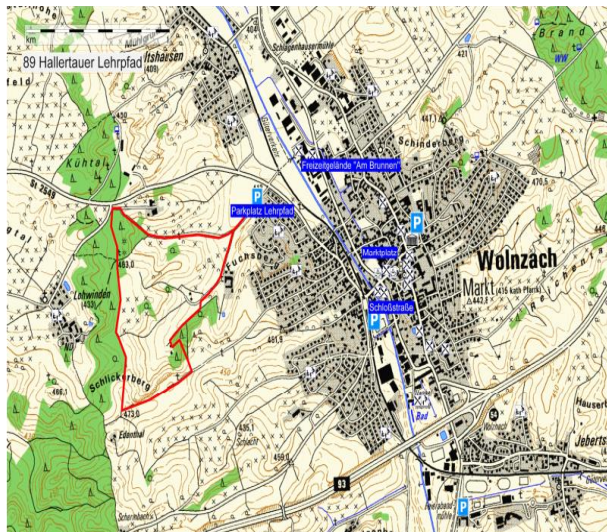
- ❖ Anton-Dost-Straße links, am Hallertau-Gymnasium gerade aus durch den Kreisverkehr; dann Feldweg rechts bis zur Hangkuppe
- ❖ Weiter Richtung Süden, im Tal rechts zur Kranzlkapelle/Kreisstraße
- ❖ Von hier nach rechts in die Freisinger Straße und auf dem Radweg zurück zum Ausgangspunkt



## Wolnzach - Hallertauer Lehrpfad

Länge: 4,0 km  
Höhenmeter: 55 m  
Dauer: 50 Min.

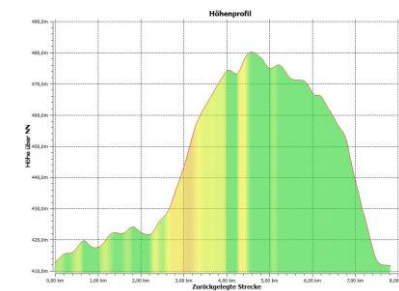
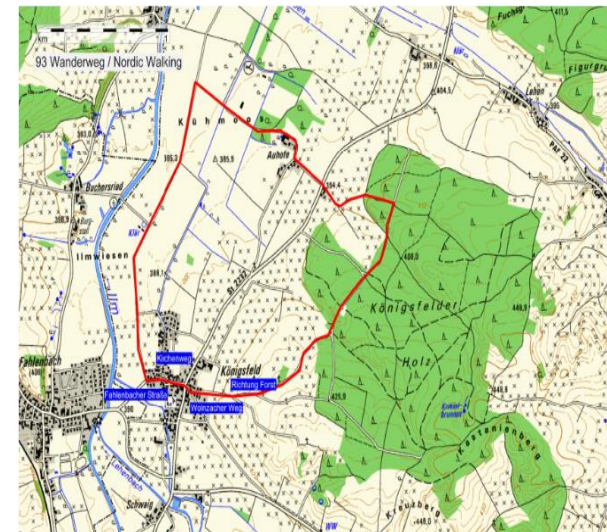
- ❖ Folgen Sie dem Rundweg mit seinen 26 Lehrtafeln
- ❖ Auf dem vier Kilometer langen Lehrpfad kann man die Hallertauer Kulturlandschaft kennen lernen und erleben. Typische Wild-, Wald- und Nutzpflanzen (der Hopfen natürlich vertieft) werden in 26 Schautafeln beschrieben und ökologische Zusammenhänge erklärt



## Wolnzach, Königsfeld - Forst - Auhöfe – Königsfeld

Länge: 6,1 km  
Höhenmeter: 30 m  
Dauer: 1 Std. 15 Min

- ❖ Dem Kirchenweg folgen, die Staatsstraße queren, anschließend in den Wolnzacher Weg, an der Gabelung links in Richtung Forst
- ❖ Dem Weg im Forst folgen. In Höhe Auhöfe links, Staatsstraße am Einzelhof überqueren, durch „Auhöfe“ bis zum Segelflugplatz
- ❖ Danach links in die Ilmtaltour bis in den Kirchenweg und zum Ausgangspunkt





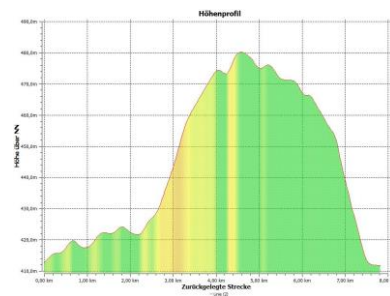
## Wolnzach, alter Bahnhof - Siegertszell - Haunerhof - Hanfkoilm - Schermbach - Lehrpfad - alter Bahnhof

Länge: 7,8 km

Höhenmeter: 70 m

Dauer: 1 Std. 35 Min

- ❖ Nach links entlang des Gabes bis zur Autobahnunterführung, an der Gabelung rechts in Richtung Siegertszell
- ❖ In Siegertszell rechts dem Weg zum Haunerhof, bis zur Autobahnunterführung folgen. Danach rechts zum Einzelhof Hanfkoilm und dem Weg bis zur Verbindungsstraße Wolnzach/Eschelbach folgen
- ❖ Rechts bis zum Gehöft Schermbach folgen, dann links dem Weg am Waldrand entlang, am Hackerhof vorbei und rechts zum Hallertauer Lehrpfad
- ❖ Ein Stück dem Lehrpfad folgen, dann gerade aus und nach den Pappeln rechts in die Gabelsbergerstraße. Am Ende rechts in die Wendenstraße und zurück zum Bahnhof



## Wolnzach, Hallertauer Lehrpfad - Lohwinden - Rohrbach - Fahlenbach - Königsfeld - Starzhausen - Hallertauer Lehrpfad

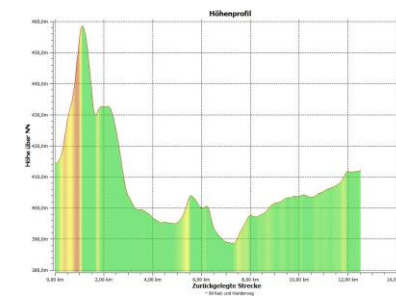
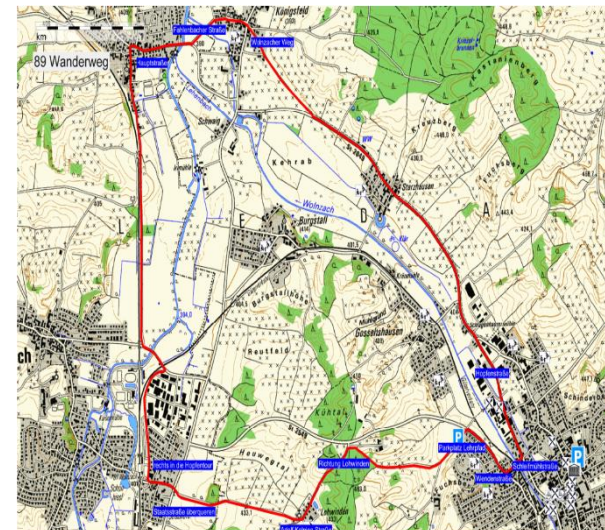
Länge: 12,5 km

Höhenmeter: 70 m

Dauer: 2 Std. 50 Min

Wanderweg ist geteert

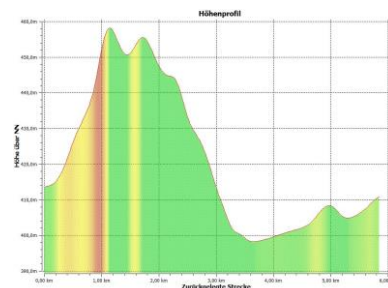
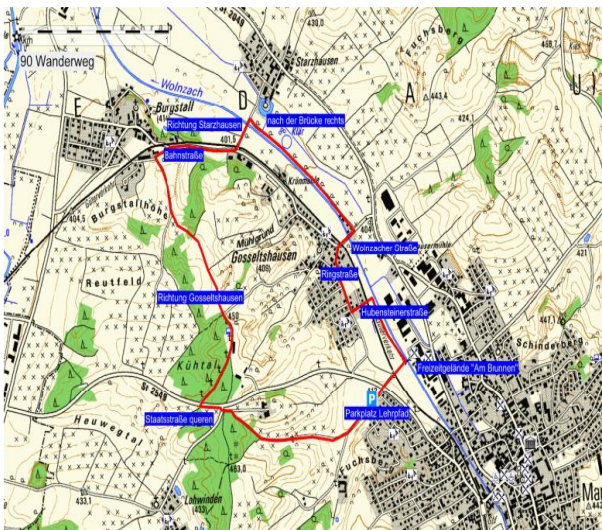
- ❖ Ein kurzes Stück entlang des Hallertauer Lehrpfades, auf der Anhöhe links der Straße nach Lohwinden folgen
- ❖ Nach der Kirche rechts in die Johannesstraße, in Richtung Rohrbach, die Staatsstraße überqueren und dann rechts vorbei am Bahnhof
- ❖ Entlang der Ilmtaltour nach Norden bis Fahlenbach. Rechts in die Hauptstraße und Fahlenbacher Straße nach Königsfeld
- ❖ Dem Kirchenweg folgen, die Staatsstraße queren, anschließend dem Wolnzacher Weg nach Starzhausen folgen
- ❖ Am Ende des Radwegs in Wolnzach gerade aus in die Hopfenstraße bis Schleifmühlstraße, links und wieder links in die Wendenstraße bis zum Ausgangspunkt Parkplatz Edenthal, beim Hopfenlehrpfad



## Wolnzach - Hallertauer Lehrpfad - Burgstall - Starzhausen - Gosseltshausen - Freizeitgelände Am Brunnen - Hallertauer Lehrpfad

Länge: 5,9 km  
Höhenmeter: 60 m  
Dauer: 1 Std. 10 Min

- ❖ Ein kurzes Stück entlang des Hallertauer Lehrpfades, auf der Anhöhe rechts zur Staatsstraße, hier auf der linken Seite auf dem Bankett ca. 100 m, dann rechts den geteerten Weg in den Pfarrwald
- ❖ Bei der Wasserreserve gerade nach Burgstall, am Ortsrand rechts zum Radweg
- ❖ Am Radwegende links Richtung Starzhausen
- ❖ Nach der Brücke rechts, vorbei an der Kläranlage nach Gosseltshausen, rechts in die Wolnzacherstraße, dann links in die Ringstraße. Wieder links Gozzoltstraße und links Hubensteinerstraße, entlang des Weges an der Wolnzach zum Freizeitgelände Am Brunnen. Dort befindet sich auch das Museum "Kulturgeschichte der Hand"
- ❖ Rechts durch die Pferdekoppel und über die Staatsstraße zum Ausgangspunkt



## Wolnzach, Hallertauer Lehrpfad - Gosseltshausen - Freizeitgelände Am Brunnen- Hallertauer Lehrpfad

Länge: 3,8 km  
Höhenmeter: 50 m  
Dauer: 50 Min

- ❖ Ein kurzes Stück entlang des Hallertauer Lehrpfades, auf der Anhöhe rechts zur Staatsstraße, hier auf der linken Seite auf dem Bankett ca. 100 m, dann rechts den geteerten Weg in den Pfarrwald
- ❖ Bei der Wasserreserve rechts nach Gosseltshausen in die Ringstraße
- ❖ Links Gozzoltstraße und links Hubensteinerstraße, entlang des Weges an der Wolnzach zum Freizeitgelände Am Brunnen. Dort befindet sich auch das Museum "Kulturgeschichte der Hand"
- ❖ Rechts durch die Pferdekoppel und über die Staatsstraße zum Ausgangspunkt

